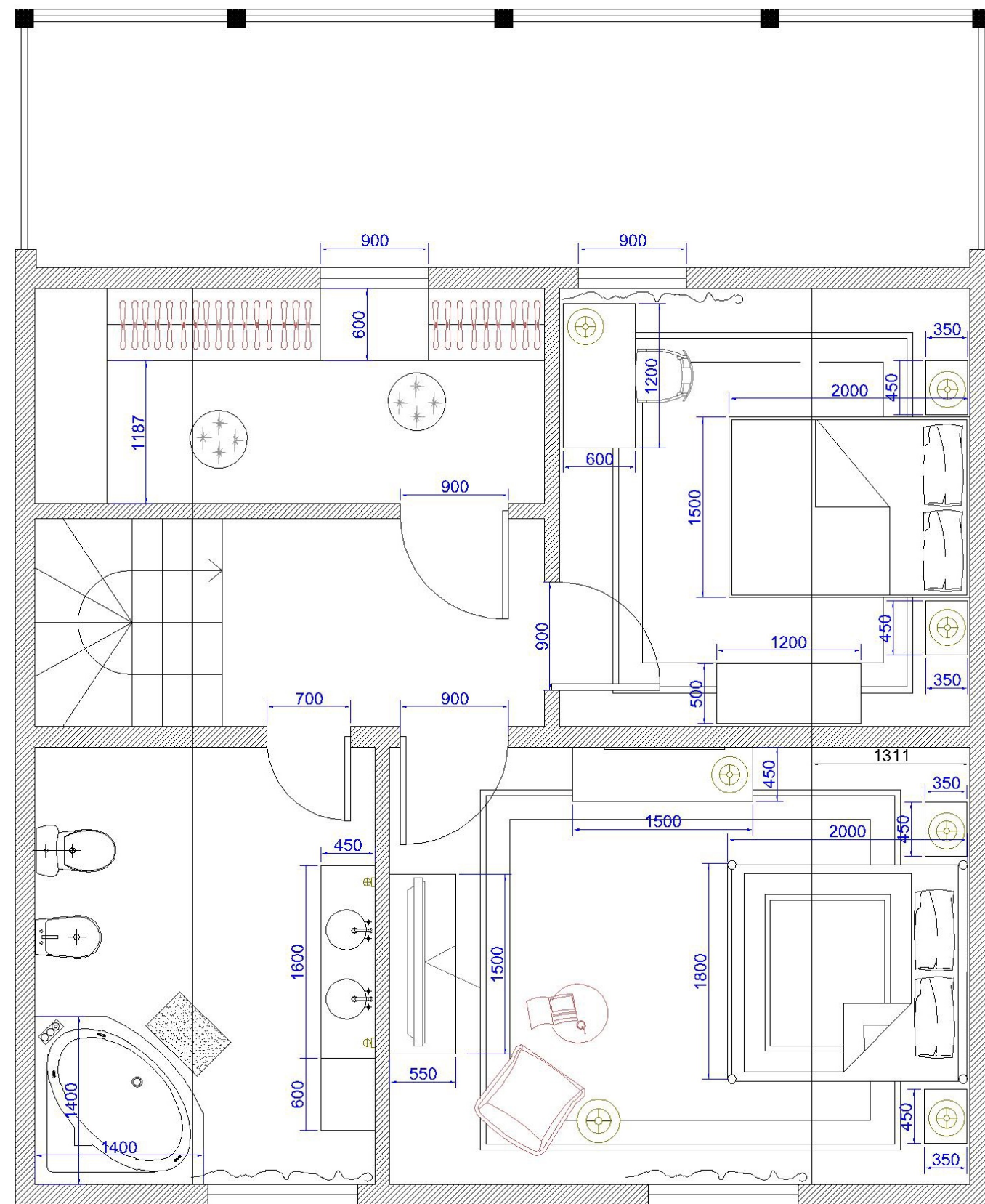
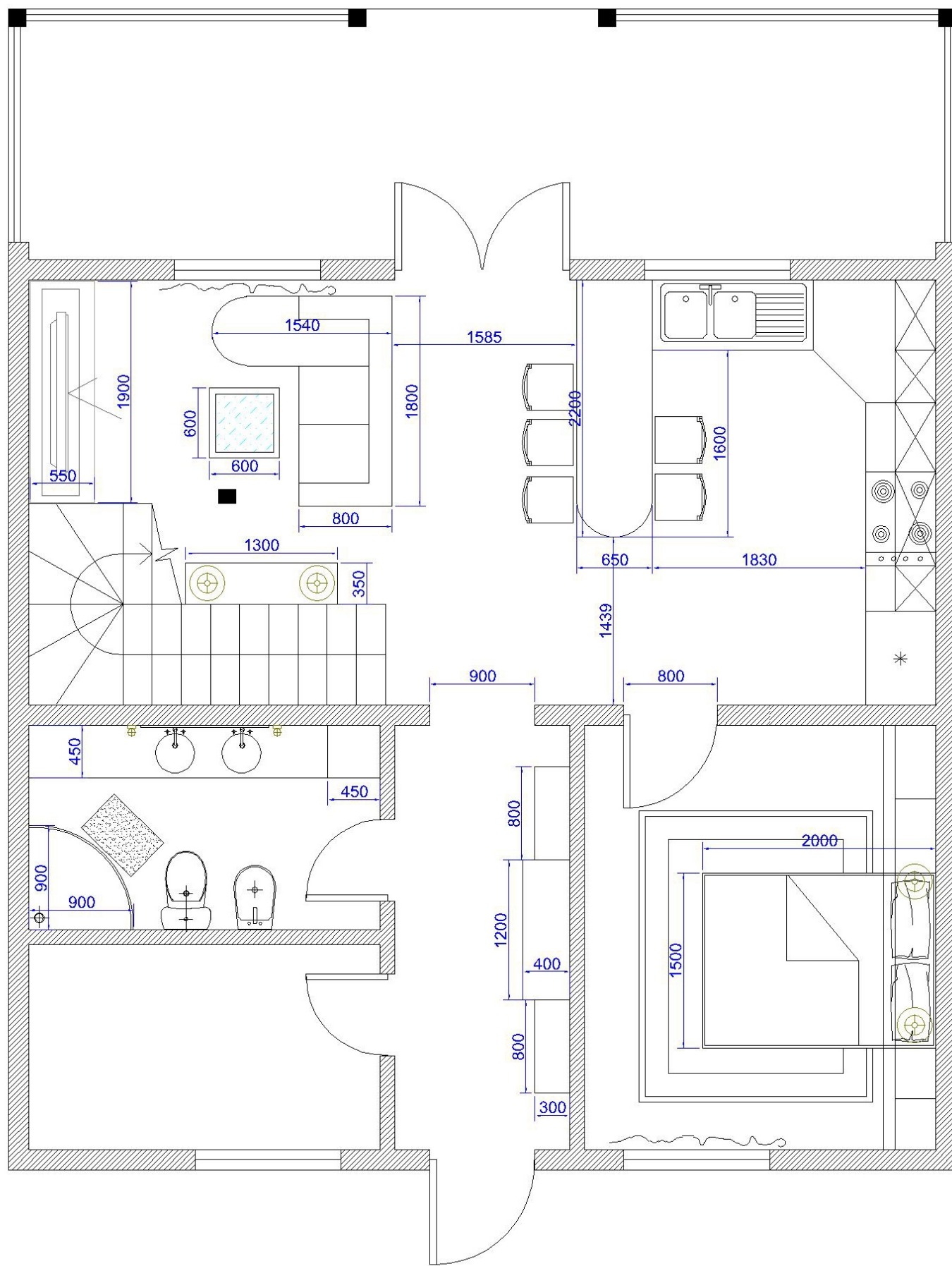
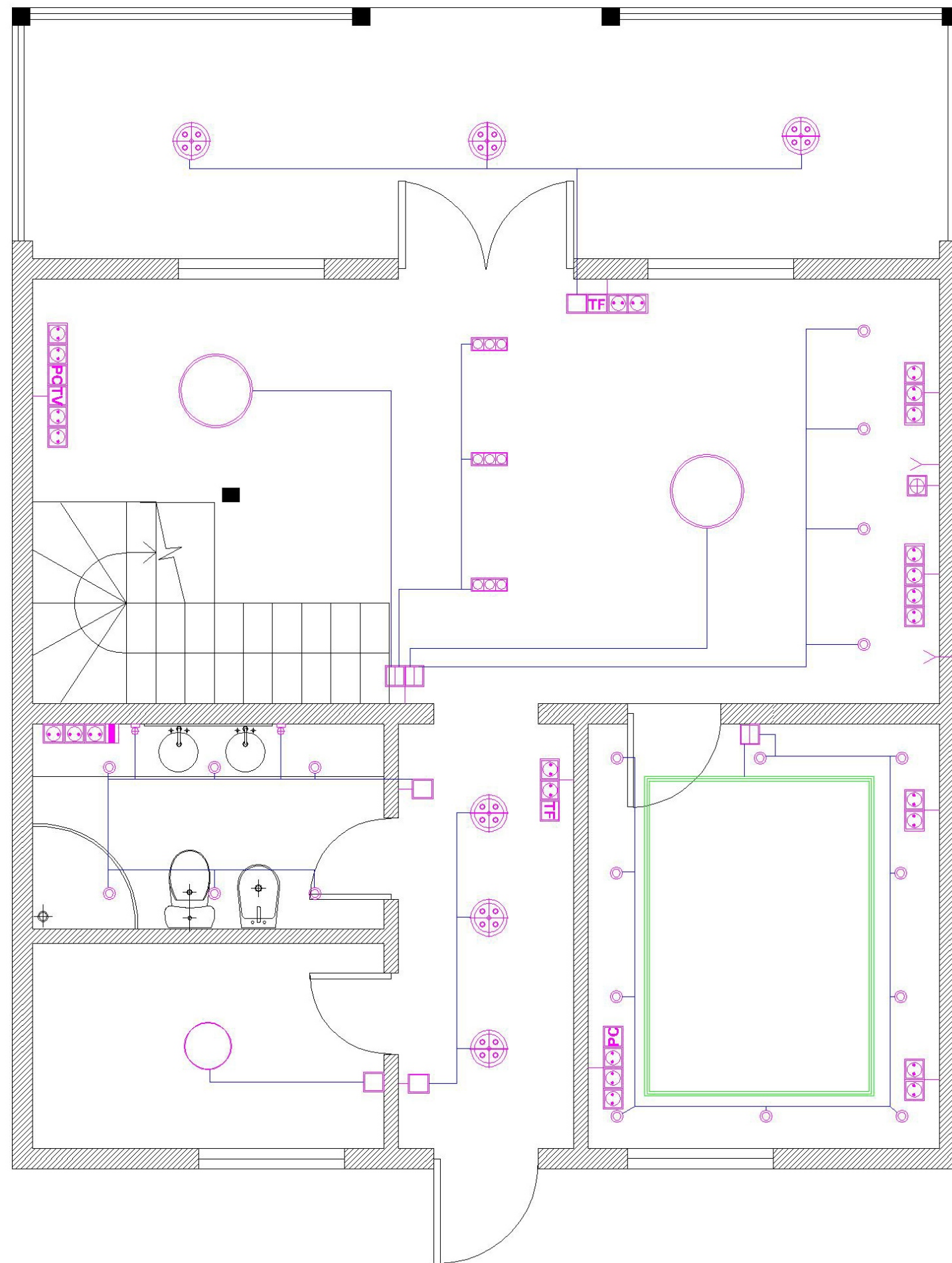


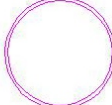
















План расстановки мебели на 1 - м и 2-м этаже



План освещения и электрики на 1-м этаже



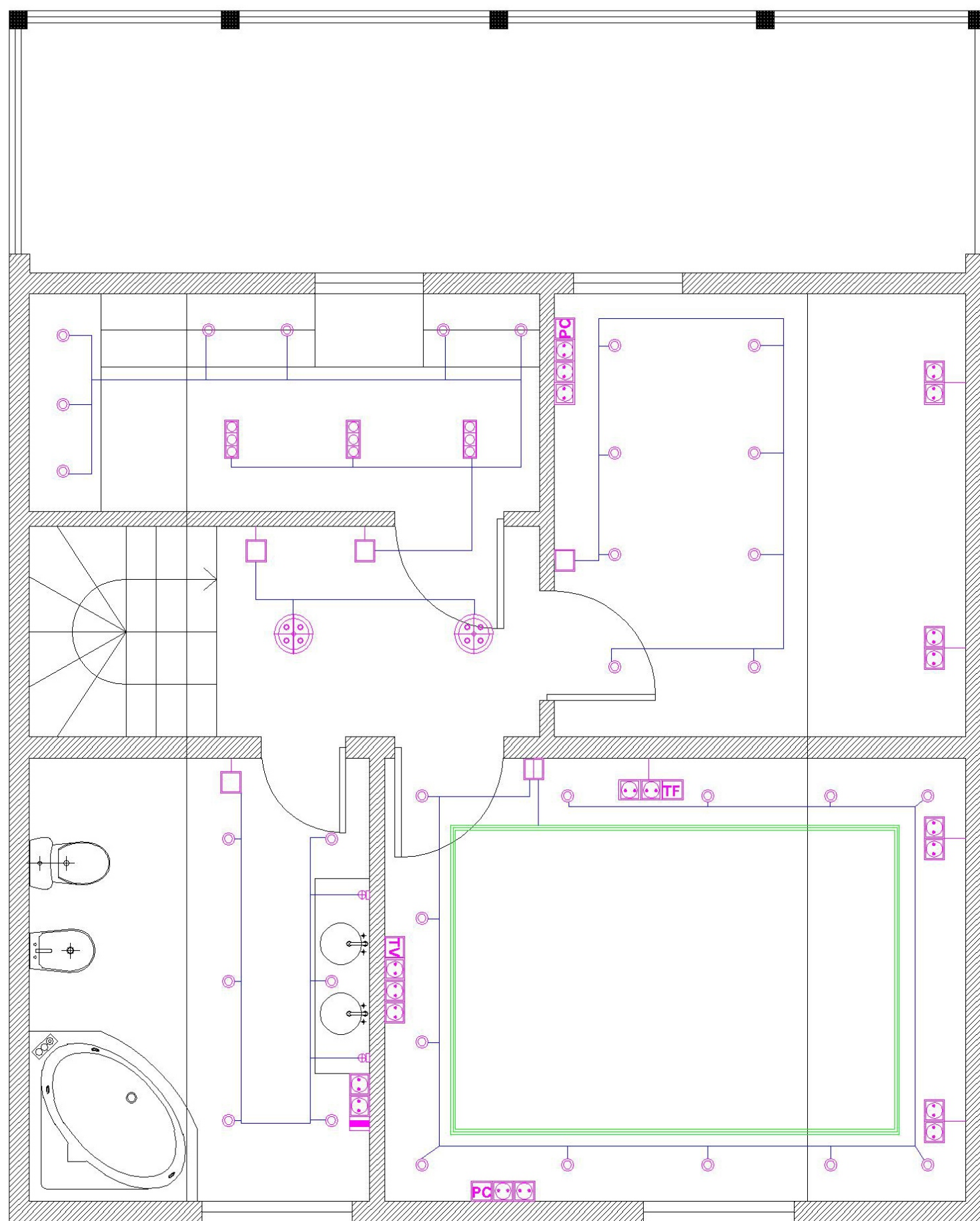
Условные обозначения:

-    Центральное освещение
-    Точечные светильники
-  Бра
-  Скрытая подсветка
-  Выключатель 2 клавиши
-  Выключатель 1 клавиша
-  Выключатель для полотенцесушителя
-  Электровывод на электроплиту
-  Электровывод под вытяжку
-  Розетка 220 вольт с заземлением
-  Телефонный разъем
-  Телевизионный разъем
-  Сетевая розетка












Примечания:

1. Розетки располагать на уровне 30-35 см. от уровня чистого пола и по согласованию с заказчиком
2. Выключатели располагать на уровне 90 см. от уровня чистого пола, 250мм от дверного проема (в виду того что тип отделки в разных комнатах разный, высота выключателя будет меняться от 75см. до 100см. необходимо оставить запас для регулировки этих высот, а за среднее брать 90см.)
3. На кухне и в санузлах розетки располагать на уровне 10 см. от уровня рабочей поверхности 950 мм от пола (исключение составляет розетки для кух оборудования- высота от пола 30 см.)
4. Бра располагать на уровне 2 м. от уровня чистого пола;
Прикроватные розетки и выключатели 650 мм от пола
Розетки для камода в спальне на высоте по спецификации
5. Во всех сан.узлах. розетки с крышками.
6. Расположение телефонных разъемов будет уточняться на месте

План освещения и электрики на 2-м этаже



Условные обозначения:

-  Центральное освещение
-  Точечные светильники
-  Бра
-  Скрытая подсветка
-  Выключатель 2 клавиши
-  Выключатель 1 клавиша
-  Выключатель для полотенцесушителя
-  Розетка 220 вольт с заземлением
-  Телефонный разъем
-  Телевизионный разъем
-  Сетевая розетка

Примечания:

1. Розетки располагать на уровне 30-35 см. от уровня чистого пола и по согласованию с заказчиком
2. Выключатели располагать на уровне 90 см. от уровня чистого пола, 250мм от дверного проема (в виду того что тип отделки в разных комнатах разный, высота выключателя будет меняться от 75см. до 100см. необходимо оставить запас для регулировки этих высот, а за среднее брать 90см.)
3. Бра располагать на уровне 2 м. от уровня чистого пола;
Прикроватные розетки и выключатели 650 мм от пола
Розетки для камода в спальне на высоте по спецификации
4. Во всех сан.узлах. розетки с крышками.
5. Расположение телефонных разъемов будет уточняться на месте

Вариант решения прихожей



Вариант решения спальни на первом этаже



Вариант решения спальни на первом этаже



Вариант решения спальни на втором этаже



Вариант решения спальни на втором этаже



Вариант решения санузла на втором этаже



Вариант решения санузла на втором этаже



Вариант решения гардероба

